

## MOUVEMENTS DES FLUIDES

### EVACUATION

Diamètres : débit de base/diamètres de raccordement des appareils :

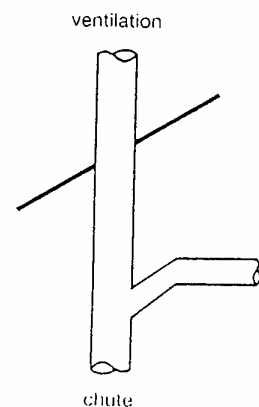
Appareils sanitaires	Détails de base litre/minute	Diamètres courants (mm)	
		Tube cuivre	Tube PVC
Baignoire (collecteur<1m)	72	34/36	33,6/40
Baignoire (collecteur>1m)	72	38/40	43,6/50
Douche	30	34/36	33,6/40
Lavabo	45	30/32	33,6/40
Bidet, lave-mains, appareil avec bonde à grille	30	30/32	33,6/40
Evier	45	34/36	33,6/40
Bac à laver	45	34/36	33,6/40
Urinoir à effet d'eau	30	34/36	33,6/40
Urinoir à action siphonique	60	30/36	33,6/40
WC à chasse directe	90	-	93,6/100
WC à action siphonique	90	-	68,6/75
Machine à laver le linge	40	34/36	33,6/40
Machine à laver la vaisselle	25	34/36	33,6/40

### IMPORTANT :

**EU** = Eaux usées  
**EV** = Eaux vannes  
**EP** = Eaux Pluviales

#### Ventilation de l'évacuation

Ventilation primaire : elle a pour but d'amener l'air en quantité suffisante dans les colonnes de chute, de manière à éviter les variations importantes de pression/dépression. Les tuyaux de chute d'un groupe d'appareils ne peuvent pas être prolongés en ventilation primaire dans leur diamètre jusqu'à l'air libre, et au-dessus des locaux habités.



### A noter :

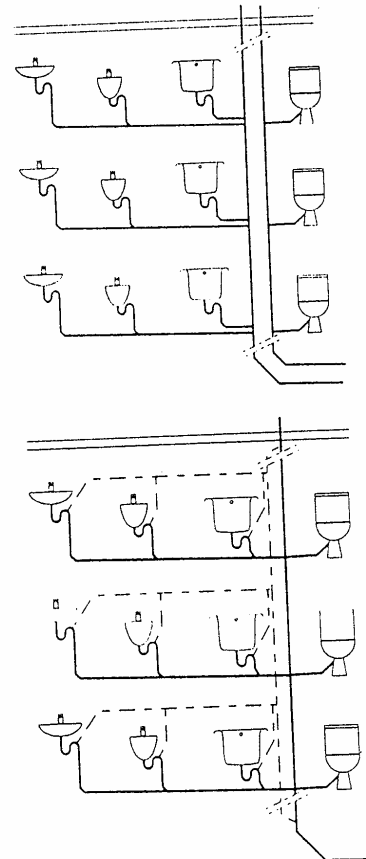
Le débit d'air est 10 à 30 fois supérieur au débit d'eau.

## LA COLONNE DE CHUTE

La réglementation prévoit 2 grands systèmes de colonnes de chute :

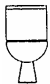


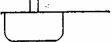
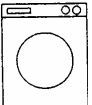
**Système séparatif** : tous les appareils sanitaires sont raccordés sur une même colonne (EU), tous les WC sur une autre (EV). Chaque colonne de chute est pourvue d'une ventilation primaire.

**Système chute unique** : tous les appareils sanitaires, y compris les WC, sont raccordés sur une même colonne de chute pourvue d'une ventilation primaire. Chaque Siphon d'appareils est raccordé à un réseau de ventilation secondaire, lui-même raccordé à la ventilation primaire. Certains dispositifs permettent la réalisation de chute unique sans ventilation secondaire (exemple : système Chutunic de Nicoll, Sovent de Geberit).



### Dimensions :

Le diamètre des colonnes de chute est donné dans le DTU 60-11 :

	Nombre total d'appareils	Diamètre intérieur mini (en mm)
<b>WC :</b> 	1 ou plusieurs	Ø 90
<b>Baignoire, douche</b> 	1 à 3 appareils autres que baignoire	Ø 50
<b>Lavabo, bidet</b> 	1 baignoire au plus	Ø 50
<b>Evier</b> 	4 à 10 appareils incluant 2 baignoires au plus	Ø 65
<b>Machine à laver</b> 	11 appareils et au-delà	Ø 90